

整形外科だより

4・5月号

思春期特発性側弯症

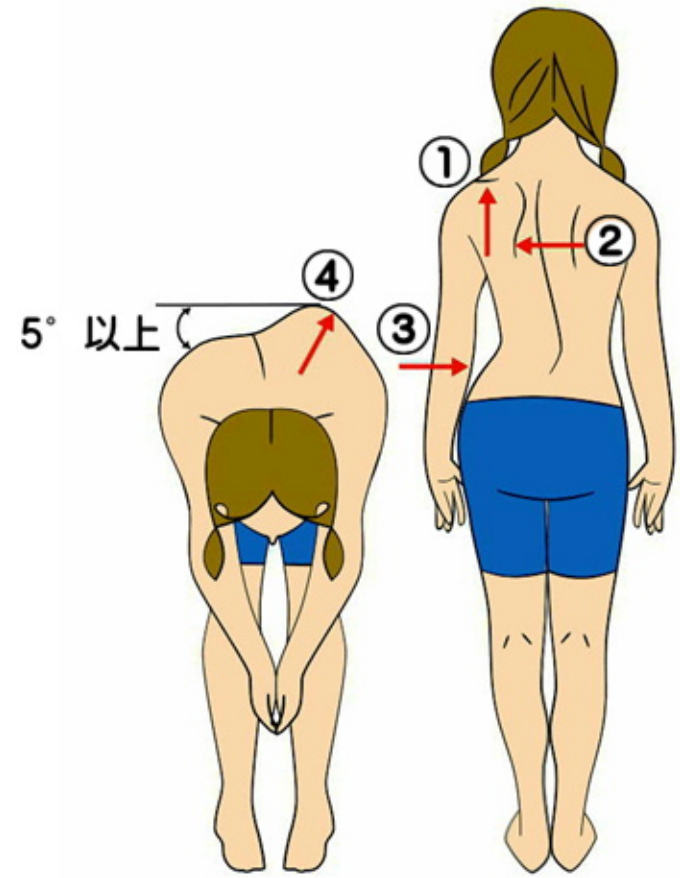
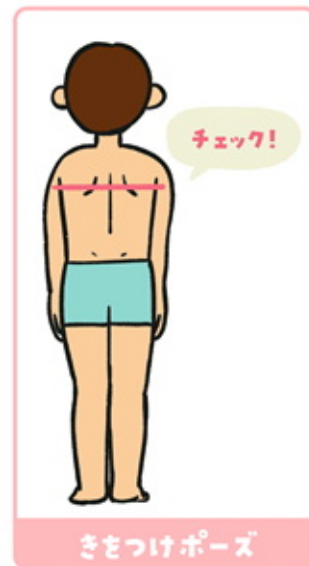
背骨(脊椎)が柱状につながった状態を脊柱といいます。脊柱が横(側方)に曲がった状態を側弯症といい、多くの場合脊柱自体のおじれを伴います。小児の側弯症には様々なタイプがありますが、ここでは最も多い思春期特発性側弯症について説明します。

脊柱の変形自体は痛みなどの自覚症状はなく意外と見逃されやすいのですが以下のような特徴があります。

- ①片側の肩が高い
- ②片側の肩甲骨が突出している
- ③ウエストラインが非対称である
- ④前屈した際に片側の背中や腰が隆起している

小中高での側弯症検診が義務化されています。「運動器検診」で側弯症の疑いにチェックがついたら、整形外科を受診しましょう。

側弯症チェック



4月

| 日 | 月 | 火 | 水 | 木 | 金 | 土 |
|----|----|----|----|----|----|----|
| | 1 | 2 | 3 | 4 | 5 | 6 |
| 7 | 8 | 9 | 10 | 11 | 12 | 13 |
| 14 | 15 | 16 | 17 | 18 | 19 | 20 |
| 21 | 22 | 23 | 24 | 25 | 26 | 27 |
| 28 | 29 | 30 | | | | |

5月

| 日 | 月 | 火 | 水 | 木 | 金 | 土 |
|----|----|----|----|----|----|----|
| | | | 1 | 2 | 3 | 4 |
| 5 | 6 | 7 | 8 | 9 | 10 | 11 |
| 12 | 13 | 14 | 15 | 16 | 17 | 18 |
| 19 | 20 | 21 | 22 | 23 | 24 | 25 |
| 26 | 27 | 28 | 29 | 30 | 31 | |

- 中藤先生は検診のため13:30~14:00まで不在です
- 中藤先生は検診のため13:15~14:45まで不在です

